

## План этажей

1 этаж



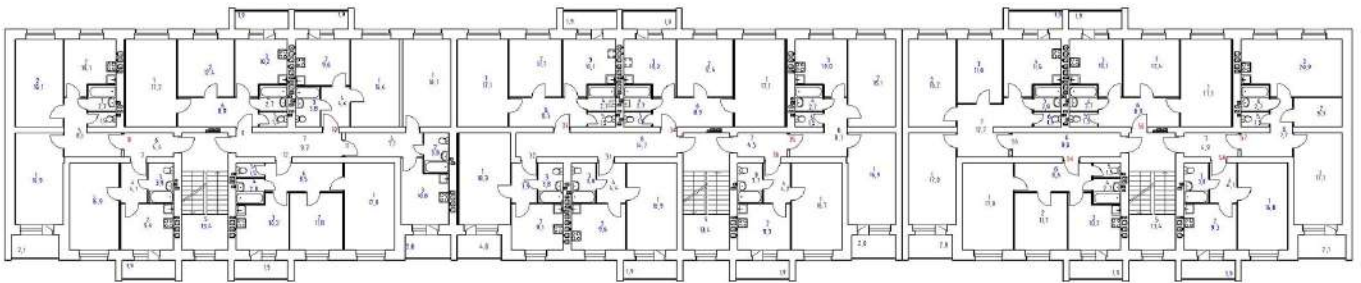
Спецификация устройств ввода

№ п/п	Наименование устройства ввода	Изображение	Описание устройства
1	Сетка и клавиша в корпусе		Сетчатая клавиатура с клавишами, выполненная из нержавеющей стали
2	Джойстик		
3	Джойстик (с кнопкой, колесиком)		
4	Мышь		
5	Турникет		
6	Пульт дистанционного управления		

Масштаб 1:200

## План этажей

2 этаж



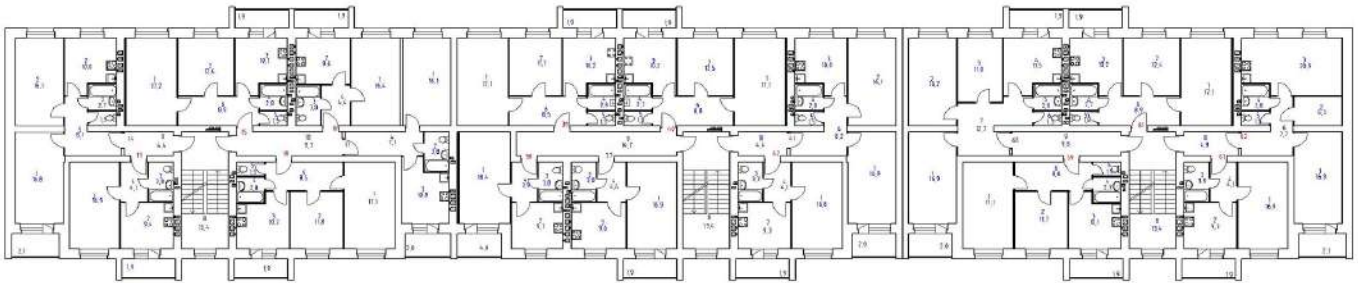
Спецификация условных знаков

№ п/п	Наименование условного знака	Изображение	Описание изображения
1	Сетка и колонны в плане		Система планов здания, состоящий из 2-х осей, определяющих плановый контур здания
2	Лестница		
3	Двухместная (или больше) кровать		
4	Ванна		
5	Туалет		
6	Ворота		

Масштаб 1:200

## План этажей

3 этаж



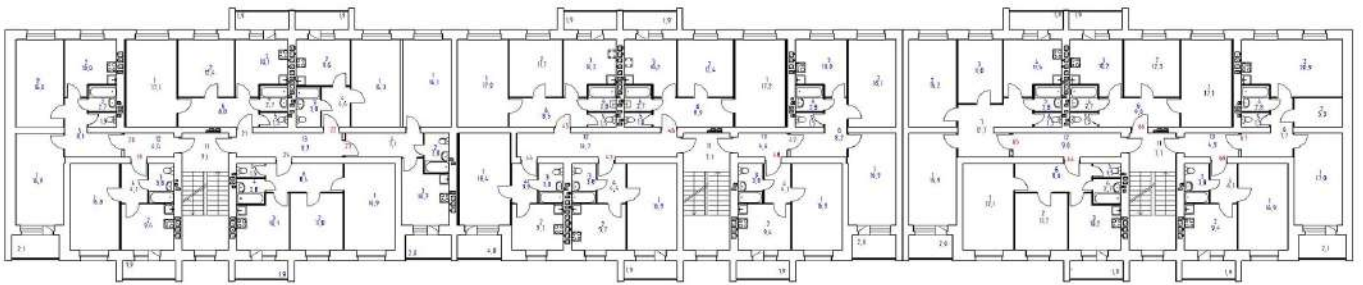
Спецификация устройств ввода

№ п/п	Наименование устройства ввода	Изображение	Описание устройства
1	Сетка и кабель в корпусе		Сетевая панель порта RJ-45, кабельная розетка RJ-45, кабельная розетка RJ-45, кабельная розетка RJ-45
2	Клавиатура		
3	Мышь		
4	Джойстик/мышь (или другое устройство)		
5	Монитор		
6	Печать		
7	Проектор		

Масштаб 1:200

## План этажей

4 этаж



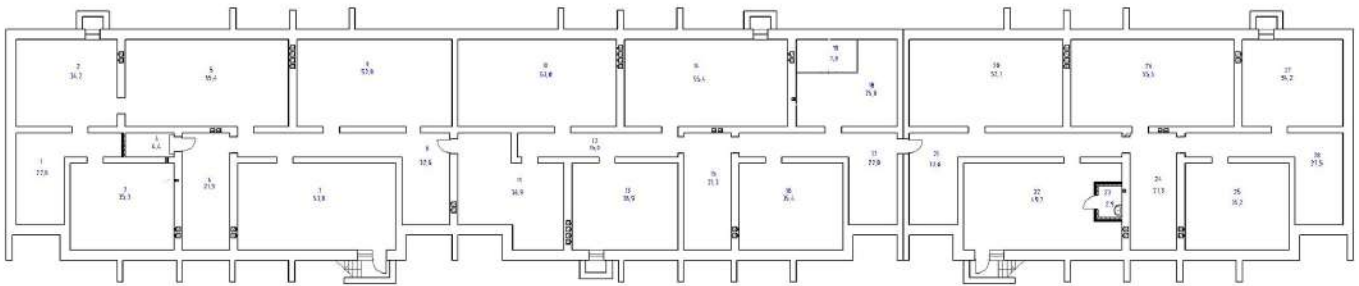
Спецификация устройств ввода

№ п/п	Наименование устройства ввода	Изображение	Описание устройства
1	Сетка и кабель в корпусе		Сетевая панель порта RJ-45, кабельная розетка RJ-45, кабельная розетка RJ-45
2	Клавиатура		
3	Мышь		
4	Джойстик/мышь (или другое устройство)		
5	Монитор		
6	Сканер		
7	Принтер		

Масштаб 1:200

## План этажей

подвал



Специальные условия монтажа:

№ п/п	Наименование условия монтажа	Иллюстрация	Описание выполнения
2	Сетка и арматура в фундаменте		Согласно проекту фундамента здания, выполненной в соответствии с требованиями СНиП 3.02.01-87
3	Демонтаж		
4	Демонтаж перегородок (из бетона, кирпича)		
5	Вывоз		
6	Защита		
7	Получение		

Масштаб 1:200